

UN HUB TERRITORIALE DI COMUNITA' A PALAZZO PANITTERI

NEL BORGO DEI BORGHI 2016:
SAMBUCA DI SICILIA

KORAI – TERRITORIO, SVILUPPO E CULTURA





Sambuca di Sicilia: Borgo dei Borghi 2016



Nelle Terre Sicane bagnate dal Lago Arancio



Da cui emerge la Fortezza di Mazzallakkar



Memoria dell'araba Zabut (830 d.C.)



Leggibile ancora nel suo Quartiere Saraceno

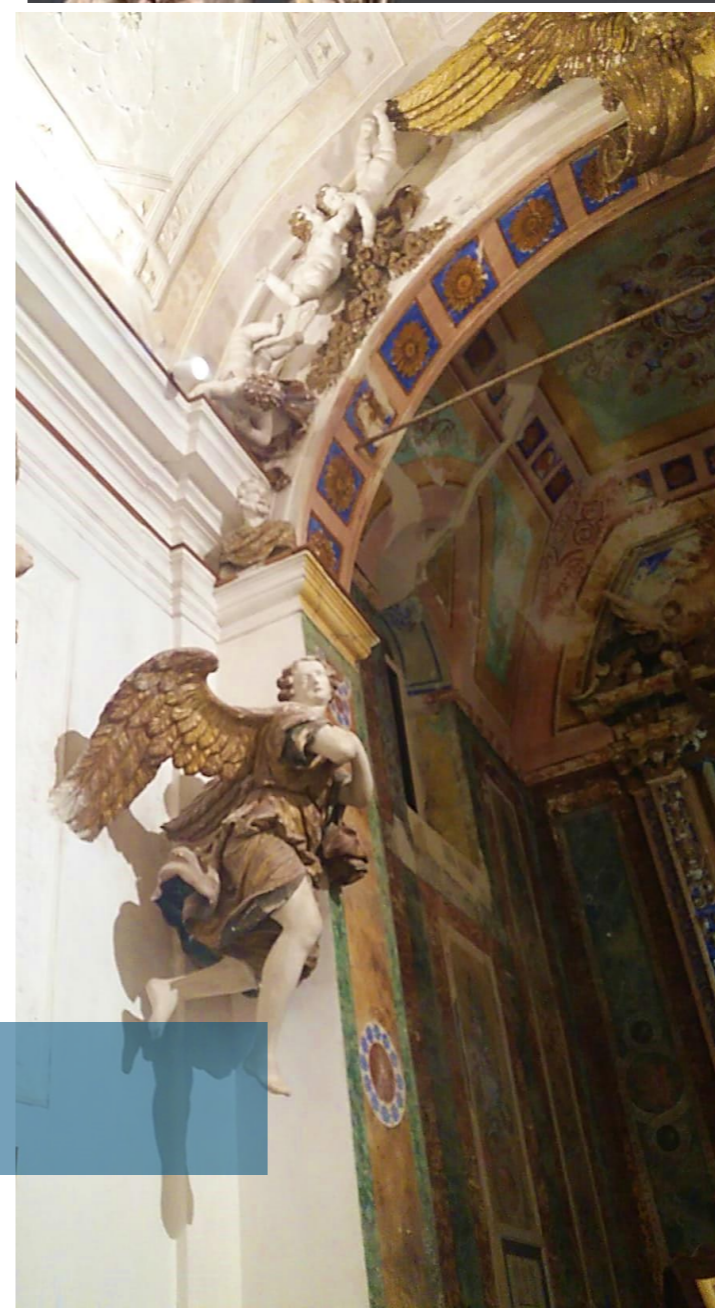


**MU
DIA**
POLO ESPOSITIVO
CHIESA DEL PURGATORIO
SAMBUCA DI SICILIA

MUSEO ARTE SACRA CHIESA DEL PURGATORIO

Venerdì 5 Gennaio 2018 - ore 11.00

Apertura spazi espositivi



Costellato di gioielli d'arte e cultura



Civili ed ecclesiali, materiali e immateriali



Unici come le sculture tessili di Sylvie Clavel



Di cantine tra paesaggi, vino e ospitalità



Sapori e festa lungo la Strada del Vino T.S.



Fino alle meraviglie dell'antica Adranon



Città greco-punica sul Monte Adranone



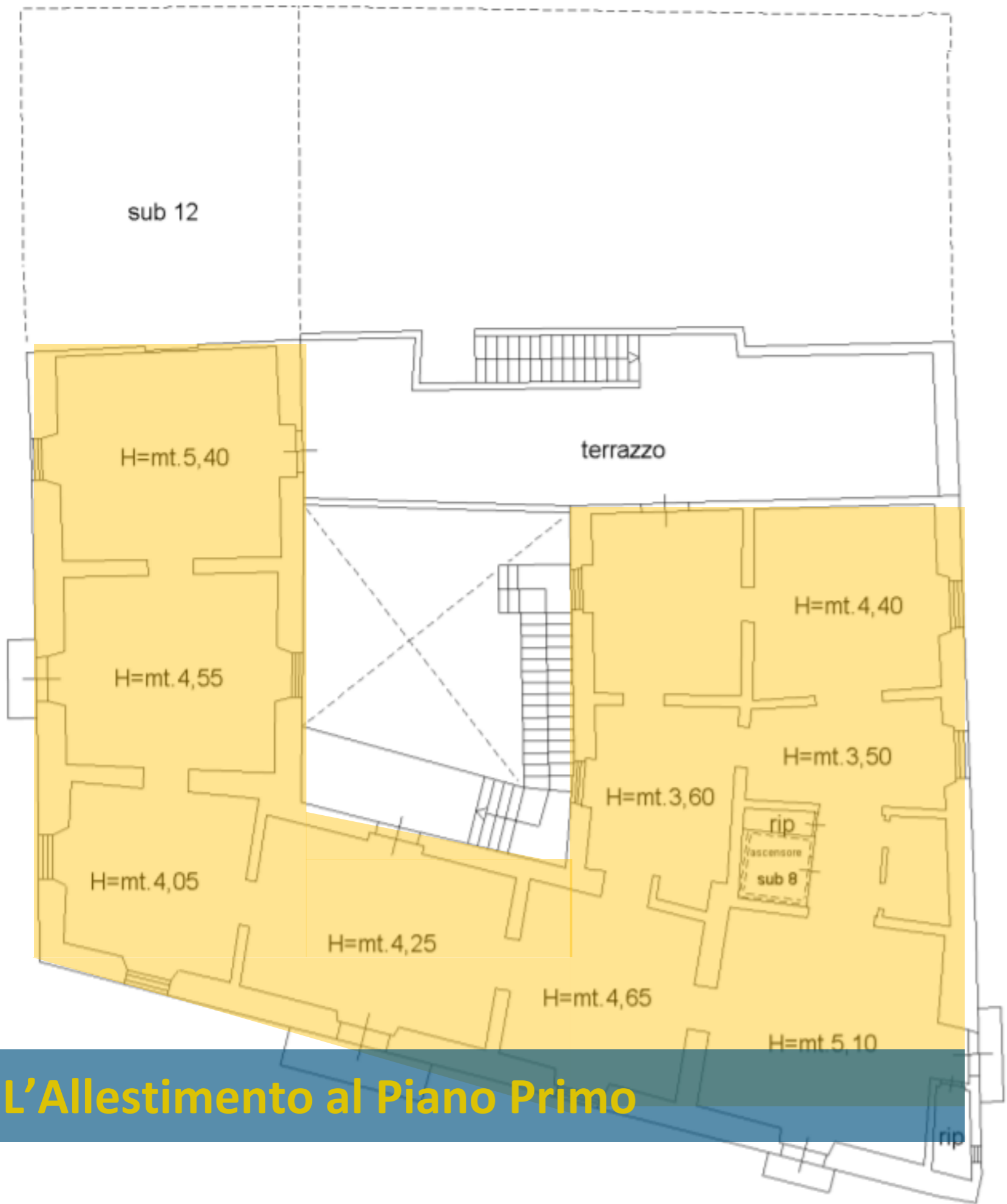
I cui reperti si trovano a Palazzo Panitteri



MUSEO
ARCHEOLOGICO
PALAZZO PANITTERI



Nelle 7 sale del Museo Archeologico

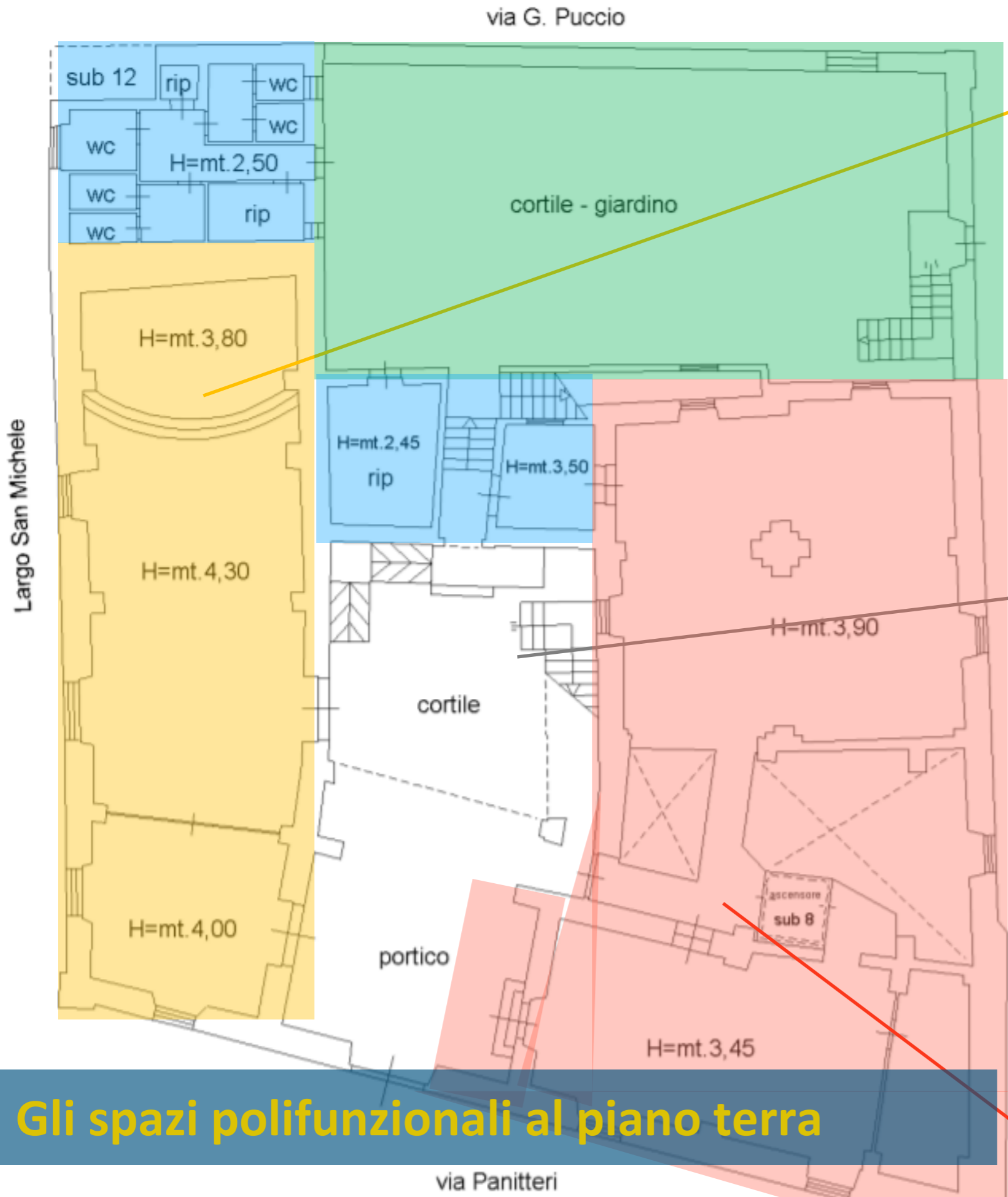


L'Allestimento al Piano Primo



MUSEO
ARCHEOLOGICO
PALAZZO PANITTERI





Gli spazi polifunzionali al piano terra

PROGETTAZIONE CULTURALE dal 2011

- Valorizzazione del patrimonio culturale
- Marketing territoriale
- Strategie di destinazione e per lo sviluppo locale
- Destination management e comunicazione
- Mentorship e Creazione di reti di impresa
- Innovazione sociale e sviluppo sostenibile
- Turismo esperienziale borghi e cammini
- Tour operator



SICILIA

KORAI TERRITORIO SVILUPPO E CULTURA

.....



Progettiamo esperienze di bellezza da condividere



* ISOLAMENTO AREE INTERNE

Fuori dai circuiti turistici

* DEPRESSIONE ECONOMICA

* DISOCCUPAZIONE

* SPOPOLAMENTO

* INVECCHIAMENTO POPOLAZIONE

* PERDITA TRADIZIONI SECOLARI

PROBLEMI

IL TERRITORIO DELL'ITINERARIUM

*** ABBANDONO
EDILIZIA
RESIDENZIALE**

*** DEGRADO BENI
MONUMENTALI
INUTILIZZATI**

* RIGENERARE E VALORIZZARE LE AREE INTERNE E LE LORO RISORSE

*mettendole IN RETE all'interno di un SISTEMA INTEGRATO di offerta e di fruizione

*mettendo in luce gli attrattori esistenti (materiali ed immateriali) e generandone di nuovi

*comunicando il valore aggiunto delle aree interne (vita sana, autentica, genuina, incontaminata, familiare)

* COMBATTERE DISOCCUPAZIONE, SPOPOLAMENTO E INVECCHIAMENTO

*creando reti collaborative tra gli operatori locali per uscire dall'isolamento e fare economia di scala

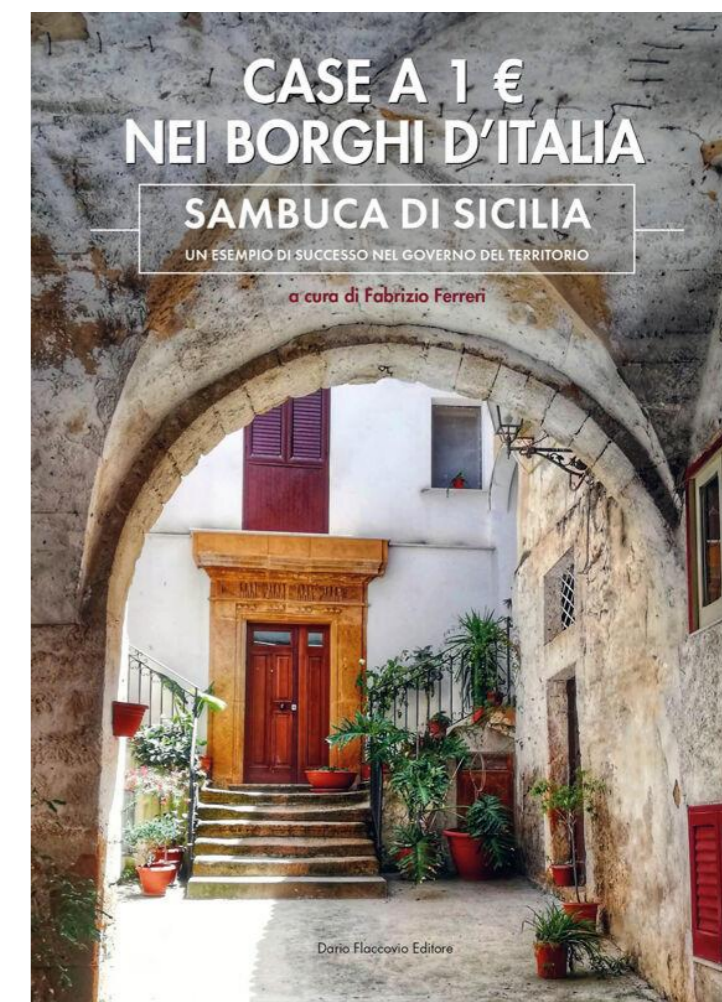
*creando nuove occasioni di lavoro e di inclusione dei soggetti svantaggiati

*aiutando gli operatori locali a raggiungere un mercato

* RIVITALIZZARE LA COESIONE SOCIALE E TERRITORIALE

*coinvolgendo le comunità in modo intergenerazionale nello story-telling territoriale e nelle iniziative

*coinvolgendo i visitatori nelle esperienze legate al mantenimento di identità culturale e tradizione dei luoghi



**OBIETTIVI DI
PROGETTO**



Parco Selinunte



Cantine



Unione Terre Sicane



Case | Luoghi Memoria



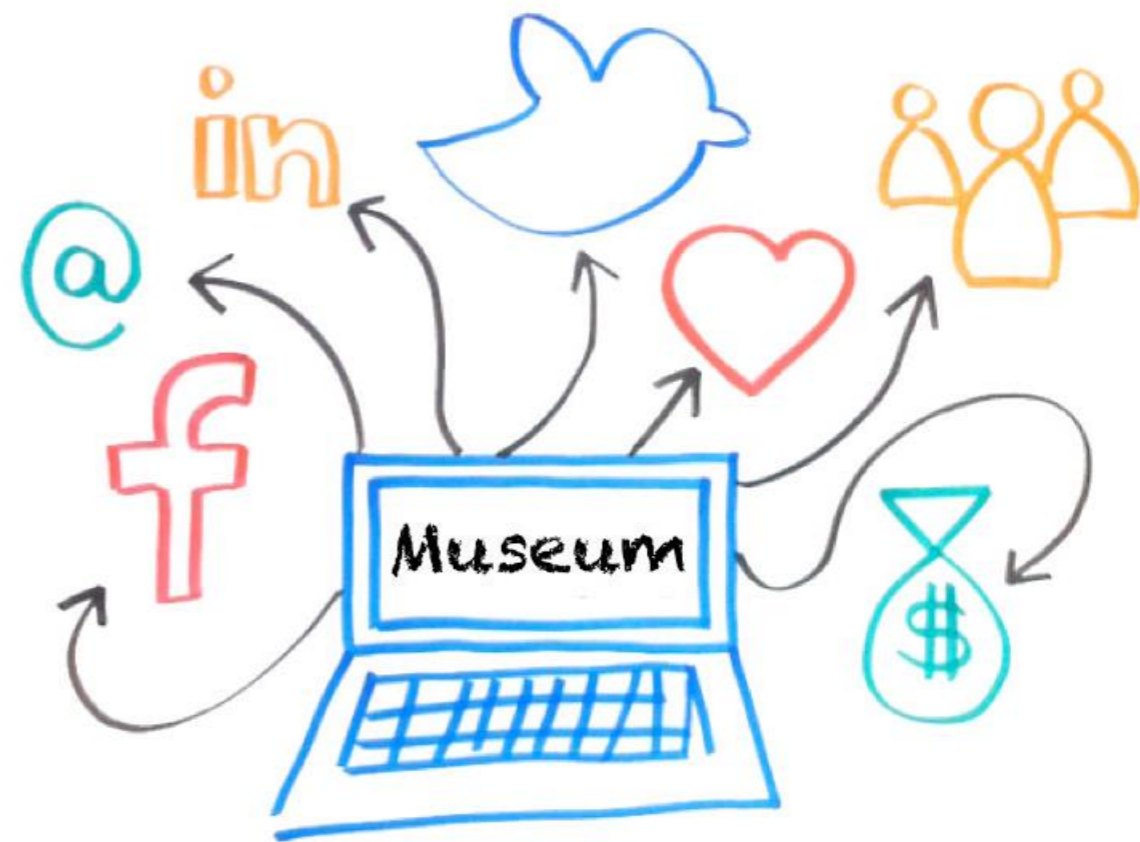
Hub a Palazzo Panitteri



Un Hub territoriale di comunità in rete



Risorse culturali del borgo



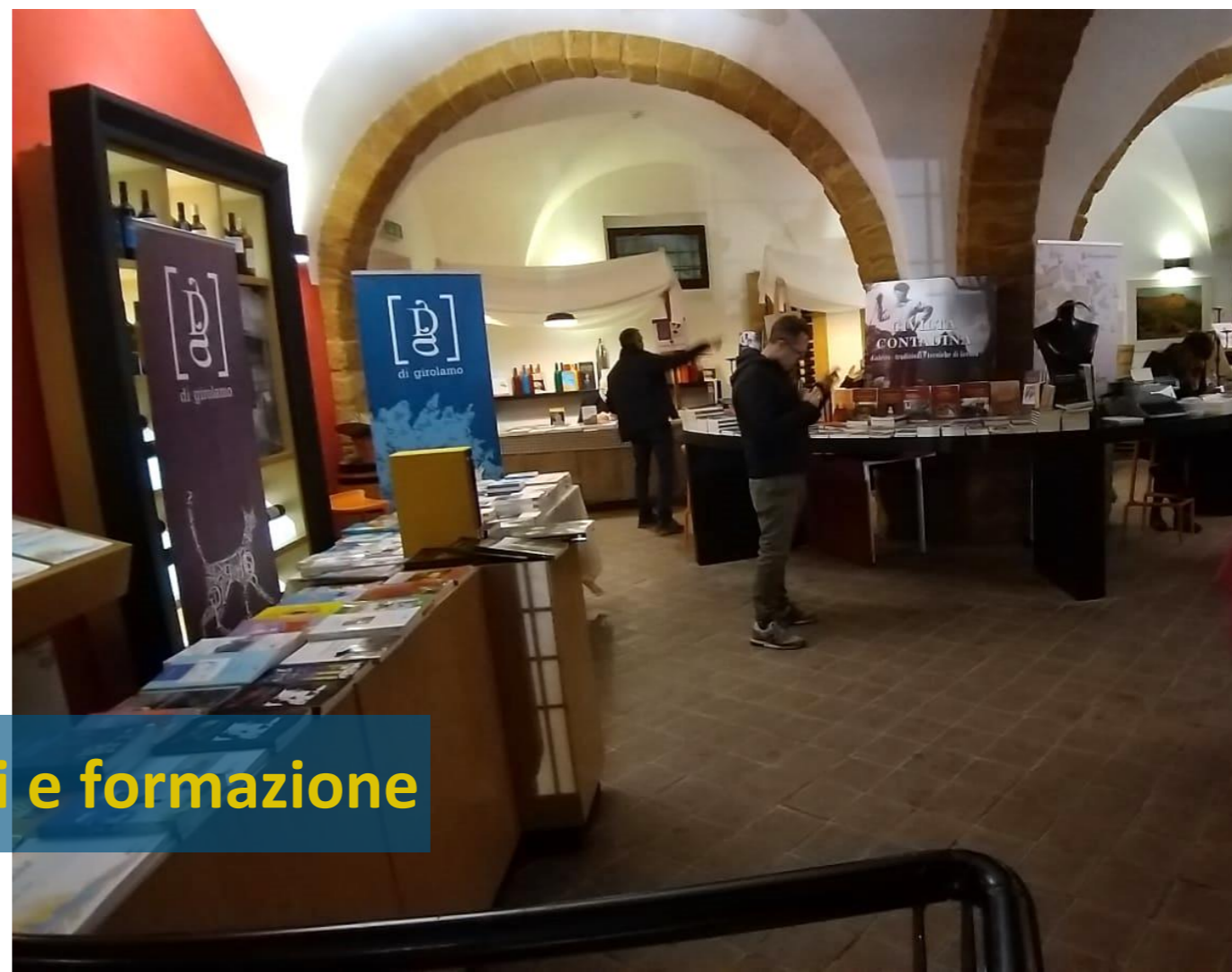
Servizi museo: visite, bookshop, comunicazione



© IO AMO LA SICILIA



Taberna: Caffetteria, Cooking place & Lab



Auditorium: Info/booking, eventi e formazione



Travel for Good



Partner Creativity Lab, Formazione, Tour operator

Grazie!

KORAI – TERRITORIO, SVILUPPO E CULTURA
korai@korai.it