

MIRARE cooperativa di comunità urbana

# CENTRO DI PRODUZIONE CULTURALE “TRICALLE”

PRESENTAZIONE

**mirare**



[www.viviamocultura.it](http://www.viviamocultura.it)



**FITZCARRALDO**  
FONDAZIONE

**Scoopfond**  
FONDO MUTUALISTICO LEGACOO

FONDO  
**SVILUPPO**

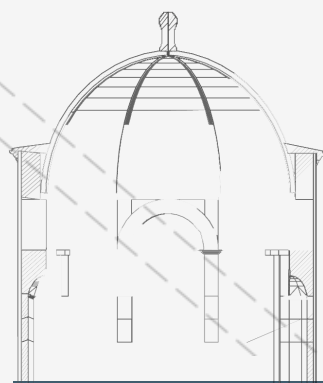
*General*  
Fond S.p.A.

## LA MISSION DI MIRARE E IL CENTRO DI PRODUZIONE CULTURALE

**La mission di Mirare** è quella di creare valore condiviso, da un punto di vista culturale ed economico. Il focus è la progettazione e creazione di reti intelligenti di beni culturali ed ambientali orientate alla crescita sociale ed economica. **L'apertura di un centro di produzione culturale tramite la gestione di un bene pubblico** è la prima azione territoriale che concretizza questa mission:

- come proposta di un'offerta culturale articolata e qualitativamente connotata rivolta alla rigenerazione del territorio ed alla creazione di ricadute positive, dirette e indirette, sulla comunità di riferimento;
- come hub territoriale, incubatore di idee e promotore di sinergie orientate alla co-progettazione, alla collaborazione, al supporto dei diversi soggetti culturali attivi a livello cittadino e regionale.

**mirare**



[www.viviamocultura.it](http://www.viviamocultura.it)



**FITZCARRALDO**  
FONDAZIONE

**Scoopfond**  
FONDO MUTUALISTICO LEGACOO

FONDO  
**SVILUPPO**

*General*  
Fond S.p.A.



## LA EX CHIESA DI SANTA MARIA DEL TRICALLE

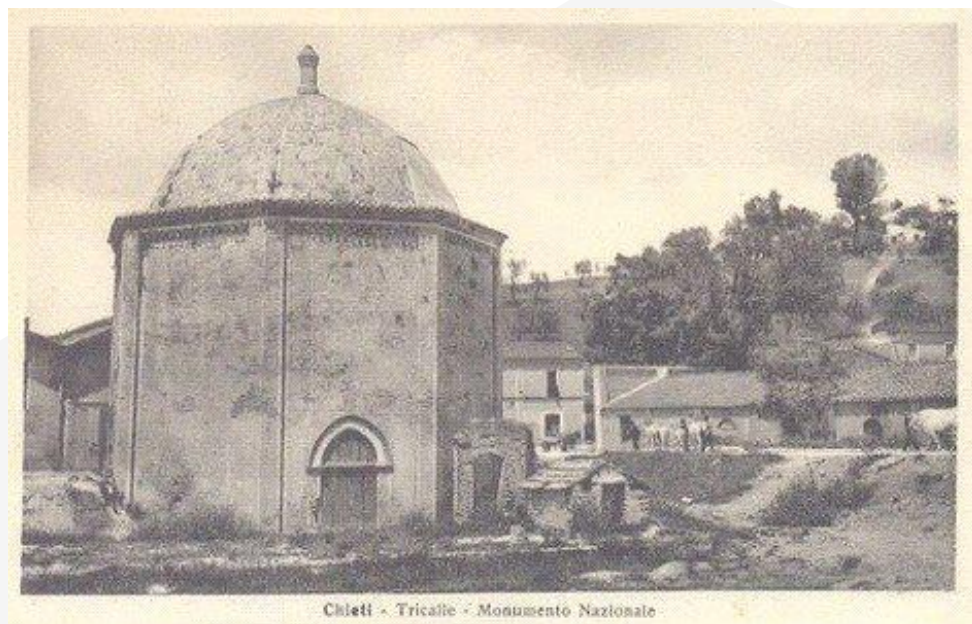
- La costruzione risale al XV secolo. È il primo esempio di chiesa a pianta ottagonale in Abruzzo. La chiesa, dedicata al culto della Vergine Maria, fu innalzata presumibilmente sul tempio pagano di Diana Trivia.
- La struttura è circondata da un piccolo parco-giardino.
- La sua posizione strategica sulla via antica del Tricalle che collega il mare alle zone interne, e le aree urbane di Chieti e Pescara, quindi il campus universitario al centro storico di Chieti, la rende un'emergenza utile a presentare la realtà cittadina promuovendone le peculiarità.



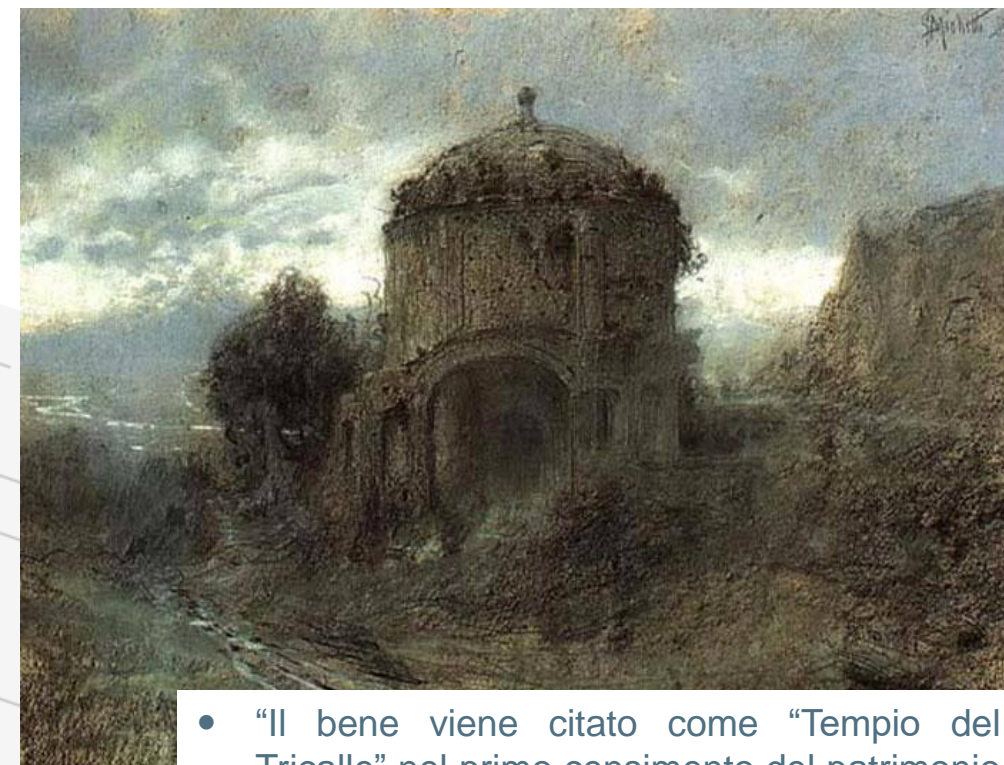
mirare



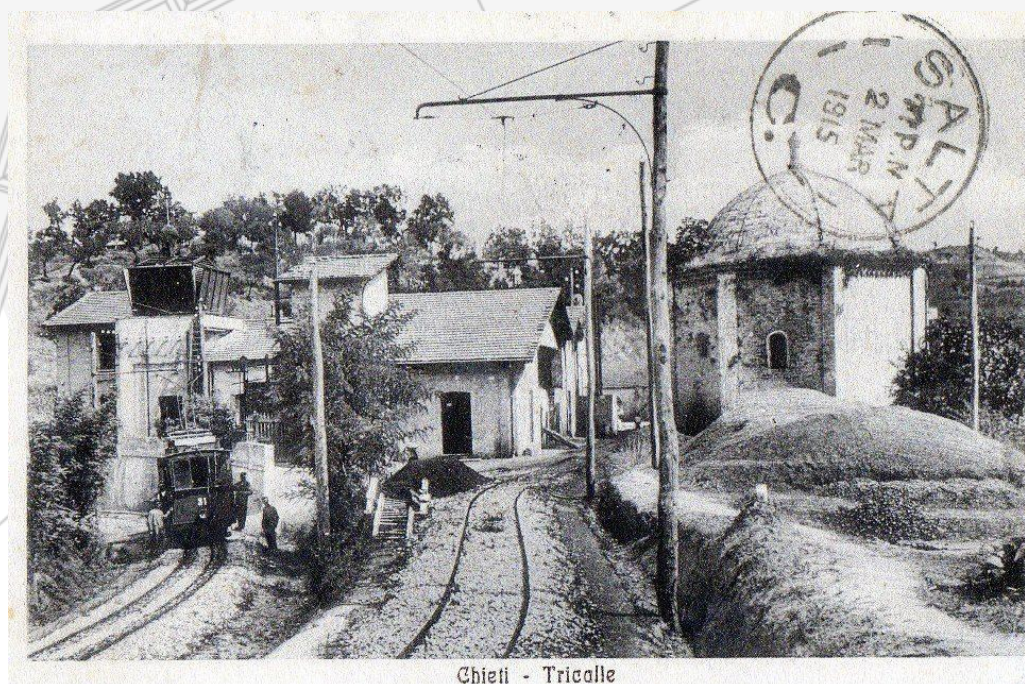
## LA EX CHIESA DI SANTA MARIA DEL TRICALLE



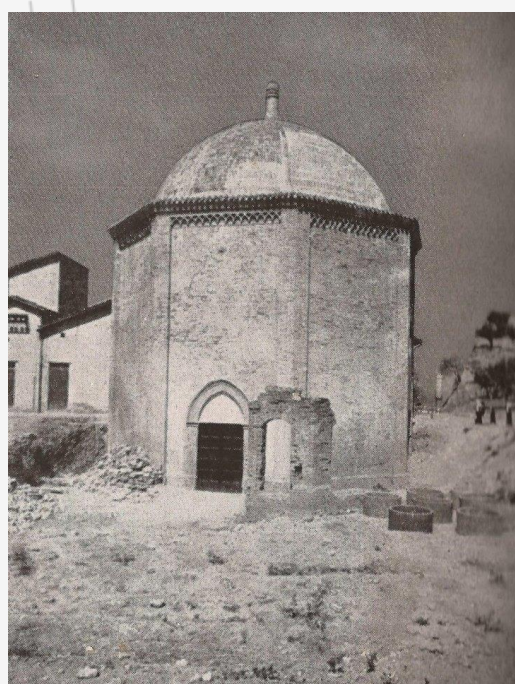
Chieti - Tricalle - Monumento Nazionale



- “Il bene viene citato come “Tempio del Tricalle” nel primo censimento del patrimonio storico e artistico regionale, *Monumenti storici e artistici degli Abruzzi* di Vincenzo Bindi (1889) dove viene illustrata da un acquerello di Francesco Paolo Michetti



Chieti - Tricalle





## COME NASCE IL PSPP

- L'edificio e il giardino annesso sono stati chiusi negli ultimi 40 anni. Nel 2018 abbiamo realizzato un festival artistico “Infinito presente – simposio delle arti” con l’obiettivo di riqualificare il giardino e restituire il bene alla comunità, che ha potuto letteralmente prendere coscienza di un’emergenza storico-artistica che era scomparsa dalla percezione degli stessi abitanti del quartiere. L’esperienza, i riscontri del pubblico intervenuto e dei professionisti culturali attivi in città e coinvolti nell’evento (alcuni dei quali oggi soci Mirare), ci hanno convinti della necessità di riaprire il bene in maniera permanente come **centro di produzione culturale in grado di ridefinire l'identità e la fruizione della struttura entro i caratteri della contemporaneità.**
- Da allora è iniziato un dialogo costante tra la costituenda Mirare e la Soprintendenza ABAP per le province di Chieti e Pescara, finalizzato alla realizzazione di un Partenariato Speciale Pubblico-Privato per la gestione del bene e all’attuazione dei lavori di ripristino dello stesso, la necessaria messa a norma per permetterne il tipo di fruizione oggetto del partenariato stesso.

mirare



[www.viviamocultura.it](http://www.viviamocultura.it)



FITZCARRALDO  
FONDAZIONE

Scoopfond  
FONDO MUTUALISTICO LEGACOOP

FONDO SVILUPPO

General Fond  
S.p.A.



## COME NASCE IL PSPP

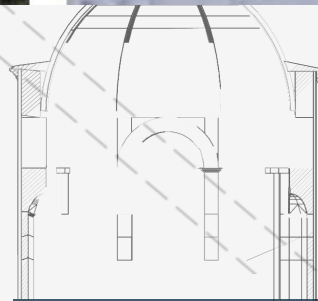
- Come si presentava lo spazio verde esterno nel 2018



**mirare**



[www.viviamocultura.it](http://www.viviamocultura.it)



**FITZCARRALDO**  
FONDAZIONE

**Scoopfond**  
FONDO MUTUALISTICO LEGACOOP

FONDO  
**SVILUPPO**

*General Fond*  
S.p.A.

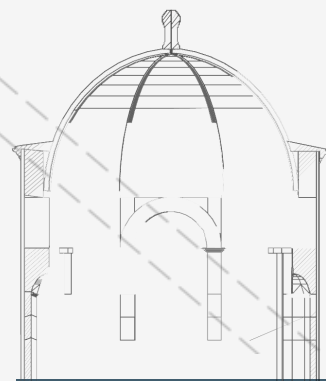


## COME NASCE IL PSPP

- Alcuni momenti del festival del 2018



**mirare**



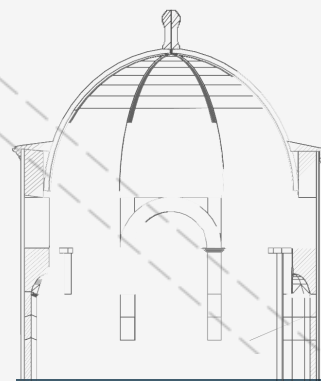


## COME NASCE IL PSPP

- Alcuni momenti del festival del 2018



**mirare**





## PERCHÉ UN CENTRO DI PRODUZIONE CULTURALE

- Chieti: un tessuto socio-economico da rivitalizzare (costante calo demografico, 6000 residenti in meno tra il 2004 e il 2019, su un totale di circa 50000 abitanti)



- Abruzzo e Chieti: una offerta culturale con ampi margini di crescita (dati MIC 2018: l'Abruzzo, dopo il Molise, è la regione con meno visitatori in Italia relativamente a musei e parchi archeologici; a Chieti i due musei statali, il Museo archeologico nazionale d'Abruzzo MANDA e il Museo Archeologico Nazionale d'Abruzzo la Civitella, hanno registrato nel 2019 poco più di 8000 visitatori paganti).

mirare



## PERCHÉ UN CENTRO DI PRODUZIONE CULTURALE

- A Chieti sta avendo luogo il progetto di valorizzazione delle aree archeologiche, “I luoghi della Teate romana”, parallelamente ad un’azione di costruzione partecipata dal basso (tavoli di lavoro aperti ai diversi soggetti culturali presenti a livello locale, giornate formative), intrapresa da SABAP CH-PE in collaborazione con Fondazione Fitzcarraldo, per mettere a valore le potenzialità storico-artistico-culturali dell’area urbana teatina.
- Altri importanti interlocutori territoriali, come la Fondazione Banco Di Napoli, grazie ad una progettualità ideata da MIRARE e sposata da SABAP CH-PE, si sono dimostrati pronti a sostenere l’idea di un centro di produzione culturale, contribuendo in modo rilevante al cofinanziamento dei lavori di messa a norma e ottimizzazione del bene predisposti da SABAP CH-PE.
- I presidi culturali teatini (2 musei statali, 1 museo civico, oltre 200 associazioni) indicano la possibilità di un efficace lavoro di rete (possibili ulteriori sinergie SUS Comune Chieti e progetto SIBaTer).

mirare



## APPROCCIO MULTI DIMENSIONALE

L'azione del centro si concretizza nella progettazione e realizzazione di eventi di tipo artistico e culturale, nell'erogazione di servizi nella progettazione culturale e nella creazione di processi gestionali dei beni e si dispone su quattro differenti dimensioni:



**lo spazio ottagonale** della ex chiesa: il luogo in cui realizzare installazioni *site-specific*, artistiche e tecnologiche;



**lo spazio del parco-giardino** annesso: un'interfaccia di fruizione modulabile che vedrà al centro della sua azione i grandi temi della contemporaneità;



**lo spazio digitale**: il web come una piattaforma liquida per la documentazione e la creazione di contenuti;



**lo spazio esterno**: tutti i luoghi fisici in cui Tricalle può operare sul territorio regionale, nazionale e internazionale.

mirare



## PROGETTI ATTIVI

La programmazione 2021 si aprirà ad agosto, al termine dei lavori di ottimizzazione del bene.

- GIUGNO / LUGLIO: pubblicazione di un **concorso di idee** per la creazione di un marchio che identifichi il centro di produzione culturale “Tricalle. Sistema cultura”; il concorso è rivolto ai creativi di Abruzzo e Molise, la commissione valutatrice è composta per 4/5 di esperti di comunicazione e marketing esterni a Mirare.
- AGOSTO: realizzazione di un **festival** di 5 giorni che avrà luogo nella seconda metà di agosto, in cui relatori di varia provenienza professionale propongono incontri di approfondimento culturale: una possibile indagine della società contemporanea, con particolare attenzione al territorio abruzzese, per mezzo dei temi più attuali e con un approccio dialogico e interattivo.
- SETTEMBRE: aperture al pubblico in occasione delle **Giornate Europee del Patrimonio (EHD)**.

mirare



*MIRARE cooperativa di comunità urbana*

**CENTRO DI PRODUZIONE CULTURALE "TRICALLE" - SCHEDA PROGETTO**

## CONTATTI

EMAIL > [contatti@mirarecoop.it](mailto:contatti@mirarecoop.it)

WEB > [www.mirarecoop.it](http://www.mirarecoop.it)

**mirare**